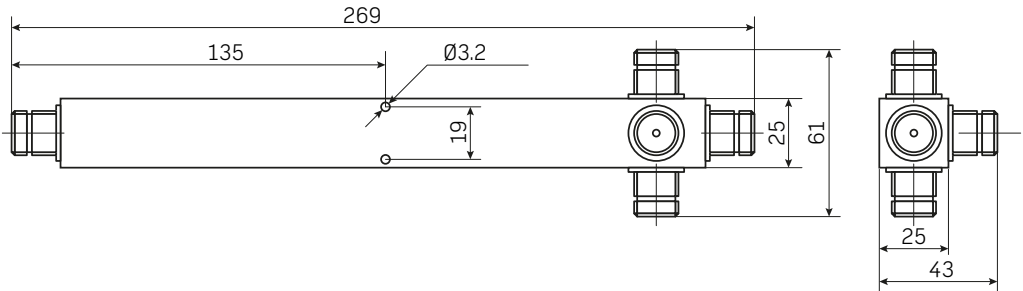


ПАСПОРТ ИЗДЕЛИЯ

Делитель разветвитель сумматор 1/4, 698-2700 МГц, N-розетка

Профессиональный широкополосный делитель сигнала (разветвитель, сумматор, сплиттер) в металлическом корпусе, коаксиального типа. Используется в системах усиления сотовой связи для антенно-фидерных сетей в качестве деления или объединения высокочастотного сигнала.

Высокое качество исполнения и низкие потери сигнала позволяют использовать данный делитель в системах усиления сигнала сотовой связи любой сложности.



Артикул **7784**

ОСНОВНЫЕ ТЕХНИЧЕСКИЕ ХАРАКТЕРИСТИКИ

Рабочий диапазон частот	698 ~ 2700 МГц
Количество входов	1
Количество выходов	4
Потери на выходе	6.0 дБ
Вносимые потери (дБ)	≤0.6 дБ
КСВн	≤1.25
Р1МЗ	≤-150дБс@2×43дБм
Максимальная подводимая мощность	300 Вт
Волновое сопротивление	50 Ом
Разъемы	N-тип, розетка
Цвет	черный
Диапазон рабочих температур	-40...+65°C
Относительная влажность	5% - 95%
Степень защиты	IP65
Габаритные размеры	269×61×43 мм
Вес	0.500 кг

Претензии и предложения принимаются по адресу:

115419, Россия, г. Москва, ул. Орджоникидзе, д. 11, стр. 1 А, 000 «ДалСВЯЗЬ»

Тел: +7 (495) 120-35-51; E-mail: opt@dalsvyaz.ru