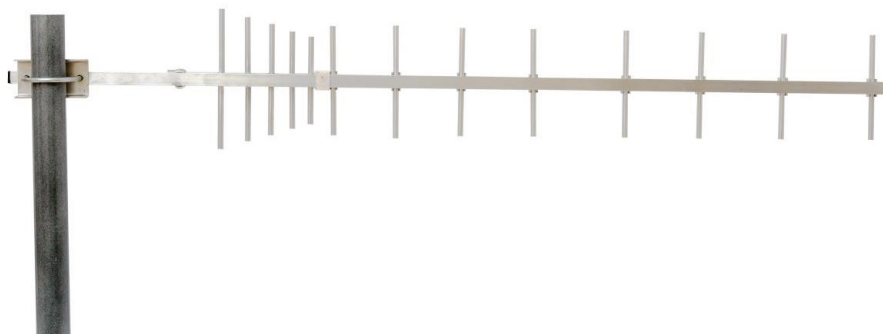


Антенна ANT 900 LY**Основные технические характеристики:**

Раб.диапазон (МГц)	890-960
Сектор излучения в вертикальной плоскости	34,5
Сектор излучения в горизонтальной плоскости	40,5
Поляризация	Вертикальная
Коэффициент усиления (дБ)	14
Максимальная входная мощность (Вт)	200
Волновое сопротивление (Ω)	50
КСВн входа и выхода	≤ 1.5
Место установки	на кронштейн / на мачту (до 50мм)
Тип разъема	N-female
Диапазон рабочих температур	-40..+60
Габариты (мм)	1050×170×45
Вес (кг)	0,6